

OBJETIVO DO FUNDO

Obter retornos acima do CDI, mediante investimento de 100% do Patrimônio Líquido em cotas de fundos de investimento com diferentes estratégias e atuantes em diversos mercados, de forma a diversificar o portfólio do investidor em apenas um veículo.

PÚBLICO ALVO

Pessoas físicas e Jurídicas em geral, que busquem retornos acima do Benchmark (CDI) no longo prazo (acima de 12 meses).

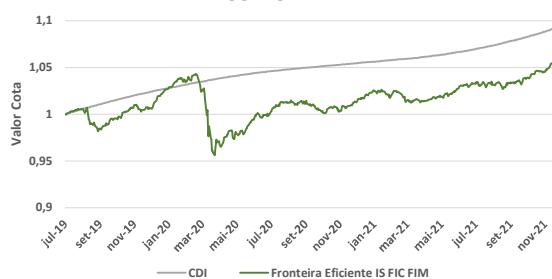
RENTABILIDADE

		jan	fev	mar	abr	mai	jun	jul	ago	set	out	nov	dez	Ano	Início	12 Meses
2019	Fundo	-	-	-	-	-	-	0,58%	-2,12%	1,14%	1,25%	-0,18%	2,04%	2,68%	2,68%	
	CDI	-	-	-	-	-	-	0,54%	0,50%	0,47%	0,48%	0,38%	0,38%	2,78%	2,78%	
	% CDI	-	-	-	-	-	-	106%	-422%	244%	261%	-47%	541%	96,4%	96,4%	
2020	Fundo	0,72%	-0,98%	-5,18%	0,93%	1,42%	0,72%	1,06%	-0,08%	-0,76%	-0,07%	0,98%	1,29%	-0,13%	2,55%	
	CDI	0,38%	0,29%	0,34%	0,28%	0,24%	0,22%	0,19%	0,16%	0,16%	0,16%	0,15%	0,16%	2,77%	5,63%	
	% CDI	190%	-332%	-1521%	328%	595%	336%	548%	-51%	-482%	-47%	656%	783%	-4,5%	45%	
2021	Fundo	-0,78%	-0,44%	0,13%	0,41%	0,88%	0,55%	-0,19%	0,18%	0,55%	0,66%	0,52%	-	2,48%	5,10%	3,80%
	CDI	0,15%	0,13%	0,20%	0,21%	0,27%	0,30%	0,36%	0,42%	0,44%	0,48%	0,59%	-	3,61%	9,44%	3,78%
	% CDI	-525%	-324%	66%	197%	325%	181%	-53%	41%	126%	137%	89%	-	68,9%	54%	101%

PERFORMANCE

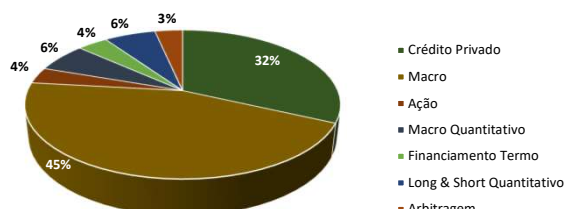
Valor Inicial da Cota	1,0000000
Valor da Cota	1,0510057
Patrimônio Líquido (PL)	R\$ 48.308.712,66
PL Médio - 12 Meses	R\$ 63.745.542,34
Índice de Sharpe - 12 Meses	0,013
Volatilidade - 12 Meses	2,0%
Meses Positivos	19
Meses Negativos	10
Meses Acima do CDI	16
Meses Abaixo do CDI	13
Maior Retorno Mensal	2,04%
Menor Retorno Mensal	-5,18%

RENTABILIDADE ACUMULADA

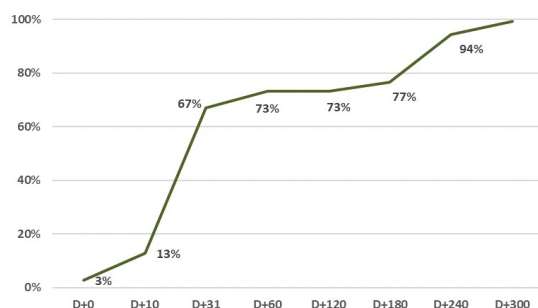


Início do Fundo/Rentabilidade em 01/julho/2019

ESTRATÉGIAS NO PORTFÓLIO



LIQUIDEZ DOS ATIVOS



INFORMAÇÕES GERAIS

Data de Início	01/07/2019
Aplicação Mínima	R\$ 1.000,00
Movimentação Mínima	R\$ 500,00
Saldo Mínimo	R\$ 1.000,00
Cotização Aplicação	D + 0
Cotização Resgate	D + 30
Liquidação Resgate	D + 2 (2 d.u. após cotização)
Taxa de Administração	1,47% a.a.
Taxa de Custódia	0,03% a.a.
Taxa de Adm. Máxima ¹	2,50% a.a.
Taxa de Performance	Não há.

INFORMAÇÕES PARA MOVIMENTAÇÕES

Horário Limite de Movimentação	14h00
Tributação	Longo Prazo
Classificação Anbima	Multimercado Livre
Código Anbima	500712
Custódia	Banco BTG Pactual S.A.
Administração	BTG PSF DTVM S.A.
Gestão	Fronteira Asset
Auditoria	E&Y
CNPJ Fundo	33.160.049/0001-60
Dados Bancários	Ag: 0001 C/C: 942287 Banco: BTG Pactual (208)

¹ Taxa de Administração Máxima, somando as taxas pagas por todos os fundos investidos, líquido do valor rebatido ao Fronteira Eficiente IS FIC FIM.

Leia a Lâmina de Informações Essenciais e o regulamento antes de investir, disponíveis no site do Administrador. A rentabilidade divulgada não é líquida de impostos. Rentabilidade obtida no passado não representa garantia de resultados futuros. Fundos de investimento não contam com garantia do administrador, do gestor e de qualquer mecanismo de seguro ou fundo garantidor de crédito - FGC. Para avaliação da performance de um fundo de investimento, é recomendável a análise de, no mínimo, 12 (doze) meses. A Fronteira Gestão de Investimentos Ltda. não comercializa nem distribui quotas de fundos de investimento ou qualquer outro ativo financeiro. As informações contidas nesse material são de caráter exclusivamente informativo. A Fronteira Asset não se responsabiliza por ganhos ou perdas consequentes do uso deste informativo. Os fundos investidos podem utilizar estratégias com derivativos como parte integrante de sua política de investimento. Este fundo está autorizado a realizar aplicações em ativos financeiros no exterior. Administrador: BTG Pactual Serviços Financeiros DTVM S.A. (CNPJ: 59.281.253/0001-23) / Praia de Botafogo, 501 - 6º Andar - Torre Corcovado - Botafogo - 22250-040 - Rio de Janeiro - RJ - Brasil - Tel. +55 21 3262 9600